

# Anleitung zum Tausch der Zigarettenanzünder-Beleuchtung

von Spock für stilo.info  
25.06.2014  
Version 1.0

Der Autor übernimmt keine Haftung für eventuell auftretende Schäden.

## Benötigte und empfohlene Werkzeuge:

Kreuzschraubendreher  
Innensechskantschlüssel  
Spiegel  
Taschenlampe ö.ä.



(Abb. 1)

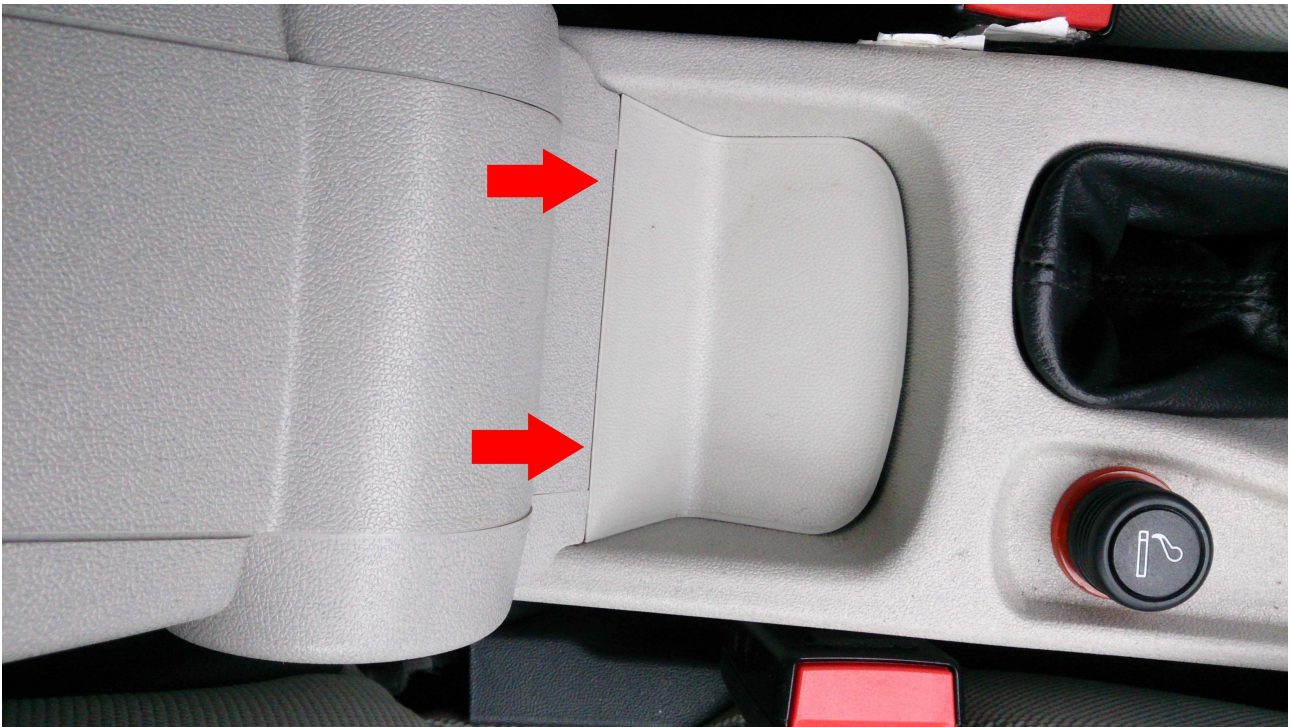
Die beiden Schrauben (1) lösen.



(Abb. 2)  
Den Druckknopf 1 öffnen.  
Den Klettverschluss 2 öffnen.



(Abb. 3)  
Mit dem Schraubendreher vorsichtig die obere Nase (1) aushebeln und den Sack der Feststellbremse nach vorn über den Bremshebel ziehen.



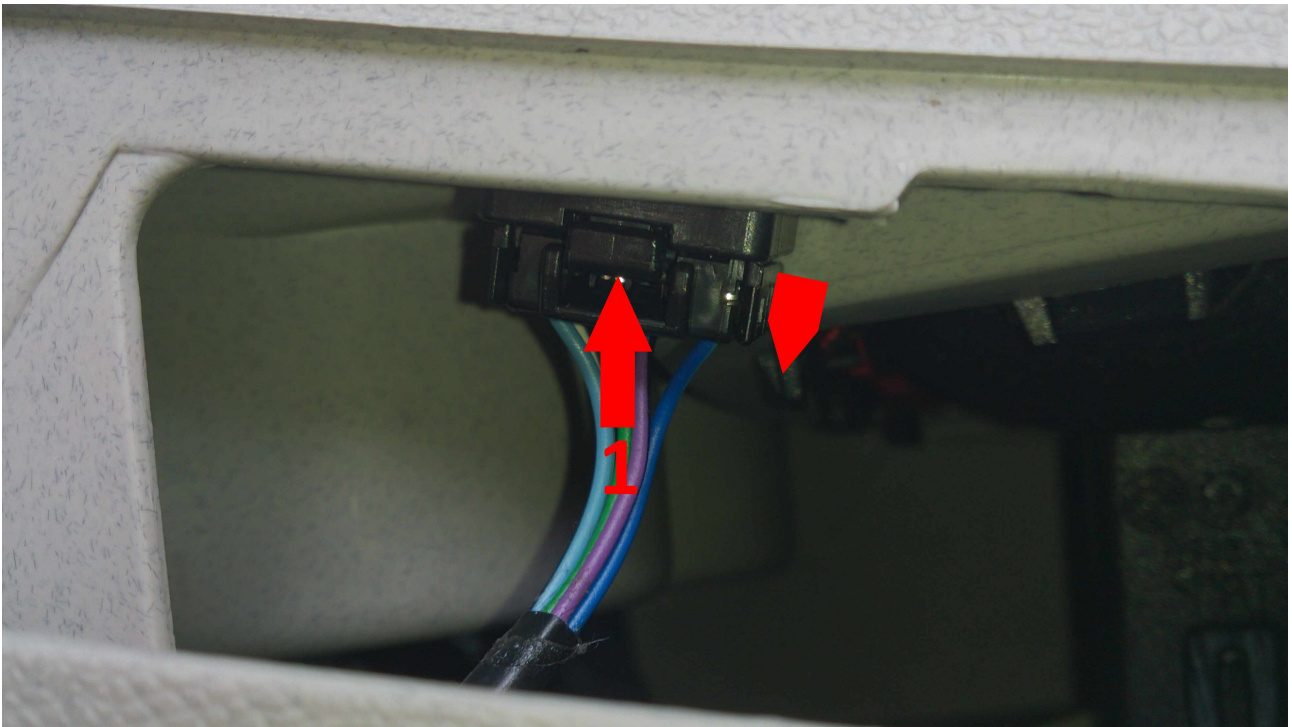
(Abb. 4)

Mittels Schraubendreher vorsichtig die Ablage aushebeln und entfernen.



(Abb. 5)

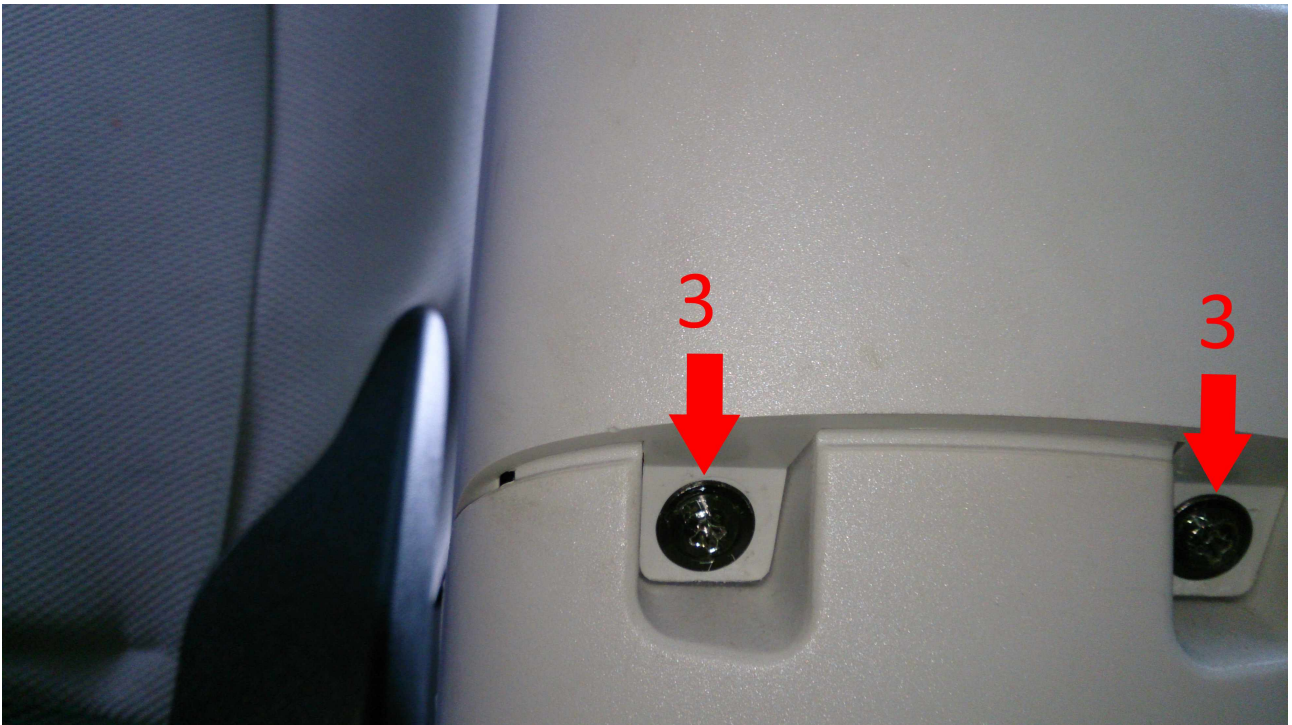
Mittels Innensechskantschlüssel die Schrauben der Armlehne lösen.



(Abb. 6)

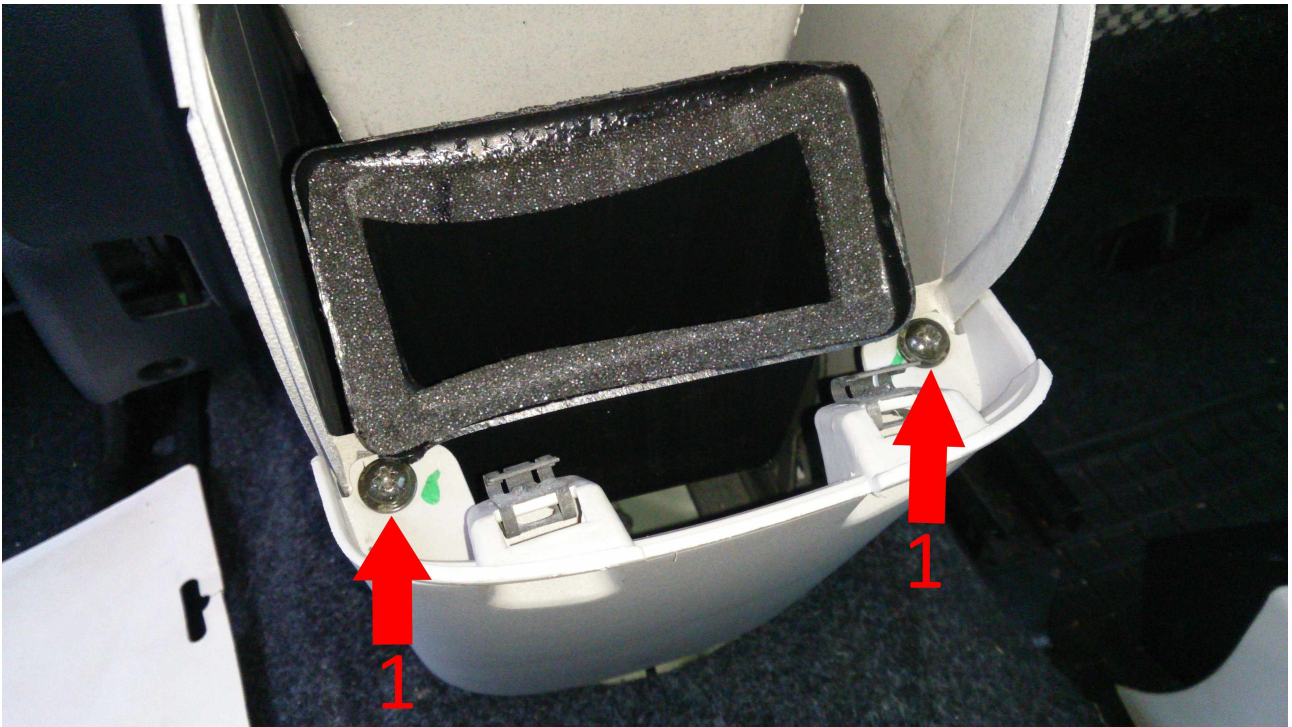
Die Seitlichen Verkleidungen der Mittelkonsole mindestens bis Markierung (2) (Siehe Abb. 1) lösen.

Auf der Fahrerseite den Stecker für die City Funktion/ASR lösen  
Dazu den Knopf (1) drücken und den Stecker nach unten abziehen.



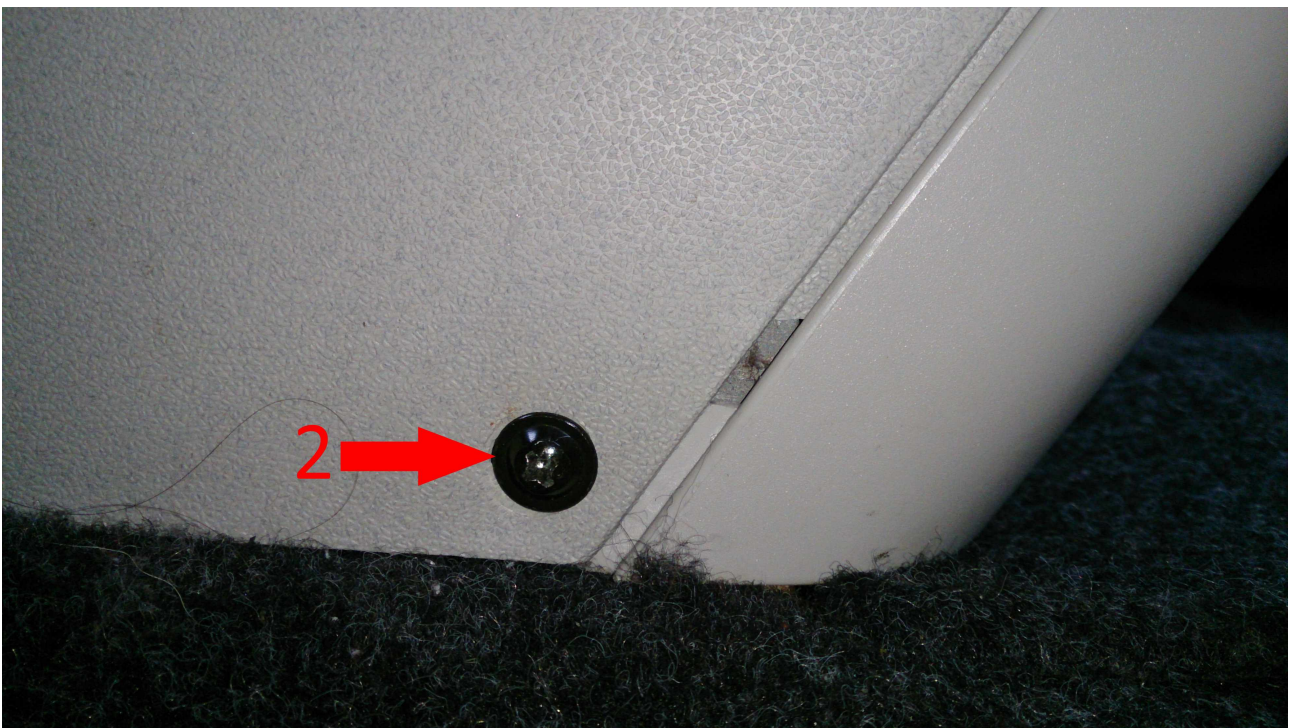
(Abb. 7)

Die Schrauben (3) mittels Kreuzschlitzschraubendreher entfernen.  
Hierbei empfiehlt sich der Einsatz des oben erwähnten Spiegels da man die Schrauben nicht wirklich einsehen kann. Anschließend die hintere Luftdüse entfernen.



(Abb. 8)

Die beiden Schrauben (1) lösen



(Abb. 9)

Fahrer und Beifahrersitz ganz nach vorn schieben und auf beiden Seiten die Schraube (2) lösen.

Wenn alles richtig gelöst wurde kann man nun vorsichtig die Mittelkonsole anheben und wird feststellen dass diese noch am Kabel des Zigarettenanzünders hängt. Dazu einfach den Stecker am Anzünder lösen und schon kann man die Mittelkonsole komplett abnehmen.



(Abb. 10)

Die Schwarze Kappe (1) in Pfeilrichtung (in diesem Fall nach rechts) abziehen.



(Abb. 11)

Nun die Lampenfassung (2) nach oben herausziehen.



*(Abb. 11)*

Jetzt nur noch die alte Lampe aus der Fassung ziehen und gegen eine neue eintauschen und dann alles wieder zusammenbauen. :-)